



国道247号（西知多産業道路） 夜間通行止めのお知らせ

平素は、国土交通省の事業にご理解とご協力をいただき、誠にありがとうございます。
西知多道路東海ジャンクションの整備工事（橋梁の下部工（PH8）の建設）に伴い、
国道247号の夜間通行止め規制を予定していますので、お知らせします。
なお、国道247号（西知多産業道路）より国道302号への出入りは可能であり、

国道302号への出入口を介して、名古屋方面及び中部国際空港方面へ迂回をお願いします。
工事期間中は、ご不便をおかけしますが、ご理解とご協力をお願いします。

規制箇所：国道247号 しんぼうこうかきょう とうかいししんぼうまち **新宝高架橋（愛知県東海市新宝町）**
規制内容：**夜間通行止め**（詳細については、裏面の通行規制図をご確認ください）（迂回路有）
規制期間：**令和5年8月22日（火）～8月25日（金）** 上り線：名古屋方面
下り線：中部国際空港方面
※予備日：8月28日（月）～9月2日（土）
通行止順序：**【1日目】上り線 → 【2日目】上り線 → 【3日目】下り線 → 【4日目】上り線**
規制時間：追越車線規制⇒20時～翌6時のうち、**通行止め⇒22時～翌5時**

注1)規制予定については、現地の工事看板もご確認ください。
注2)気象状況や工事の進捗等によっては、期間及び時間を変更する場合があります。
注3)上記のほか、令和5年11月に2回、同様の規制を予定しています。期日が決まり次第、お知らせします。



◎道路交通情報に関するお問い合わせ ◎工事に関するお問い合わせ先
○日本道路交通情報センター(JARTIC) ○国土交通省 愛知国道事務所 工務課 TEL 052-761-1191 (代表)
TEL 050-3369-6623 受付時間： 9:15～18:00 (12:00～13:00、土日祝日を除く)
#8011 (スマートフォン・携帯電話) <https://www.cbr.mlit.go.jp/aikoku/>
<https://www.jartic.or.jp/>

道路の異状を発見したら・・・道路緊急ダイヤル **#9910** (通話料無料・24時間受付)

通行規制図

■夜間通行止め

規制期間：令和5年8月22日（火）～8月25日（金）〔予定〕

※予備日：8月28日（月）～9月2日（土）〔予定〕

通行止順序：【1日目】上り線 → 【2日目】上り線 → 【3日目】下り線 → 【4日目】上り線

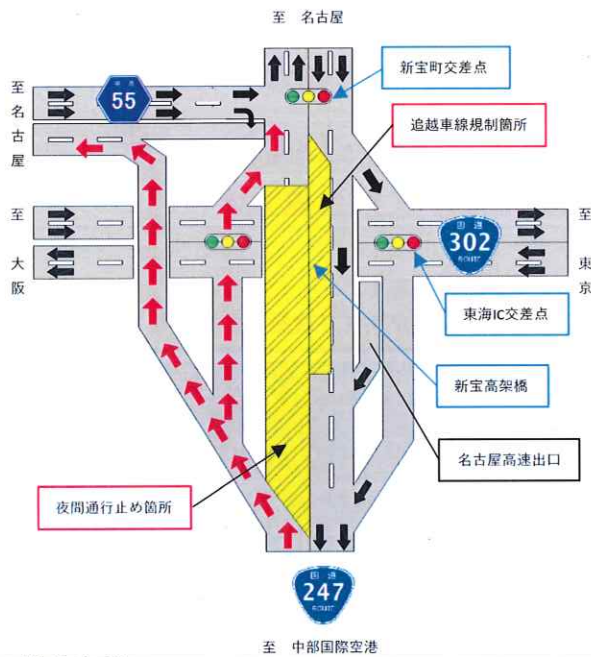
規制時間：追越車線規制 ⇒ 20時～翌6時のうち、通行止め ⇒ 22時～翌5時

※気象状況や工事の進捗等によっては、期間及び時間を変更する場合があります。

(上り線)規制詳細

➡ : 迂回路

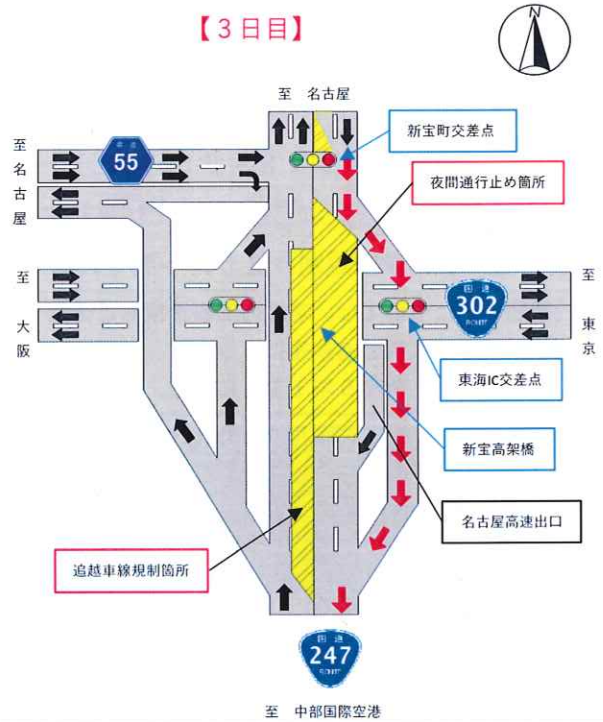
【1日目】 【2日目】 【4日目】



(下り線)規制詳細

➡ : 迂回路

【3日目】



【断面図】

通常時

(上り線)規制作業時

(下り線)規制作業時

